

机组参数



型号	LC1600GF	机组功率(KW)	1600
输出电压(V)	400/230	额定输出电流(A)	2880
接线方式	三相四线	功率因素	0.8(滞后)
启动方式	24V直流电启动	频率(Hz)	50
机组重量(kg)	11800	机组尺寸(参考值)	7210*2150*2340mm
海拔高度(m)	1500	稳态电压调整率	$\leq \pm 2.5\%$
稳态频率调整率	$\leq \pm 5\%$	稳态电压波动率	$\leq \pm 1\%$
稳态频率波动率	$\leq \pm 0.5\%$	瞬态电压调整率	-15%~+20%
瞬态频率调整率	-10%~+10%	电压稳定时间	$\leq 1S$
柴油机参数			
柴油机品牌	潍柴动力	型号	16M33D1980E310
额定转速(pm)	1500	功率(kW)	1800/1980
气缸数	16缸	气缸排列方式	V型
缸径*行程(mm)	150*185	排量	52.8
调速方式	电喷	供油方式	直喷
燃油	中国0#轻柴油	最低燃油耗率(g/kw.h)	210
进气方式	增压中冷	机油耗率(g/kw.h)	≤ 0.3
稳态调速率	$\leq 5\%$	排放标准	国三
冷却方式	散热器, 皮带驱动冷却风扇, 带风扇安全护罩		
电机参数			
电机品牌	隆昌	电机型号/td>	LC-1600
额定功率(KW)	1600	额定电压(V)	400/230
额定转速(pm)	1500	额定频率(Hz)	50
励磁方式	无刷自励	材质	100%纯铜线制造
防护等级	IP23	绝缘等级	H
接线方式	三相四线Y型绕接	调节方式	AVR(自动电压调节器)

发电机组

运行可靠，每12小时连续额定功率运行，允许超载110%额定功率运行1小时。

潍柴同类产品社会保有量大，备件充足，使用维修成本低。

技术先进，采用稀薄燃烧技术和电控系统。

结构紧凑、外形美观、占用空间小。

公共底盘采用优质钢板折弯成型，厚度不小于6MM，采用静电喷塑工艺，设置叉车槽及起吊板，方便转运。

专用零部件少，与柴油发电机组通用化程度高。

零部件采用耐高温、耐磨特殊材料，可靠性强，使用寿命长。

机组性能优越、维护方便、环境适应性强、使用成本低

控制系统

采用GU304/DSE6020/DSE7320等国际知名品牌的智能控制器，能可靠地实现机组的操作、监控、保护等功能，并可根据客户选择定制自动化、自切换、自并联等功能。

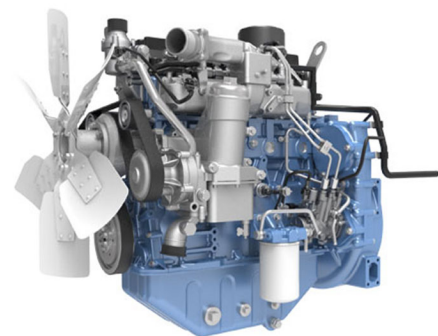
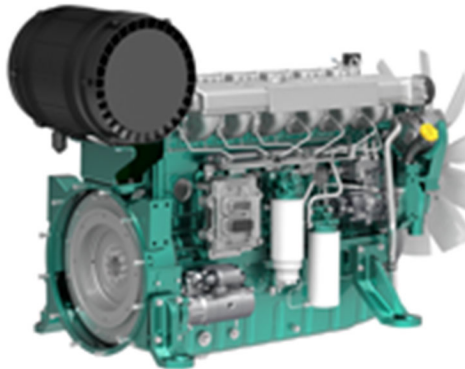
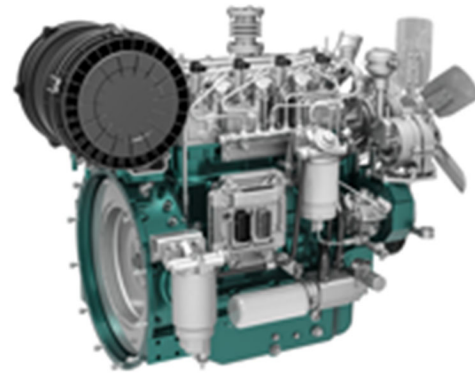
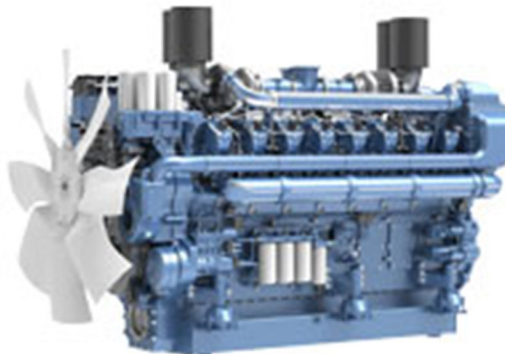
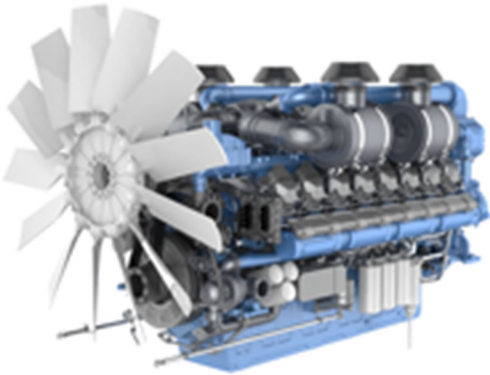
产品应用

作为固定电源或应急备用电源，广泛应用于通信、国防、油气田、工矿企业、宾馆、医院、农村城镇、渔牧林业等行业领域，尤其适用于对噪音要求较高或野外作业场所，如数据中心、机房、酒店、医院、学校、住宅等公共场所作为应急备用电源。

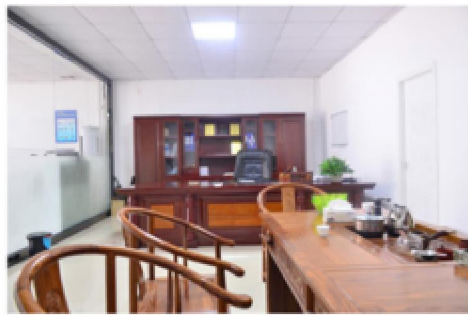
可选配置

- ATS自动负载转换柜 · 自动并车并机柜（深海DSE控制模块）
- 集装箱型发电机组
- 移动拖车型电站
- 防雨罩型发电机组
- 静音型移动电站
- 远程微机接口
- 运行500-1000小时零配件

发动机参数



公司实际厂景 >>>



联系我们 >>>

东莞市隆昌机电设备有限公司

电话:0769-87194588

传真:0769-82115272

网站: <http://www.dglcfdj.com>

邮箱:675056135@qq.com

地址:广东省东莞市常平镇桥沥村北门工业路

东莞总公司:联系人:李先生:13790275000 00:675056135

粤西分公司:联系人:李先生:13751464656 00:270335966

湖南分公司:联系人:李先生:13602367956 00:157614898

地址:长沙市雨花区桔园开发小区第001栋202房

郴州市北湖区郴江路第一国际玉女座1504