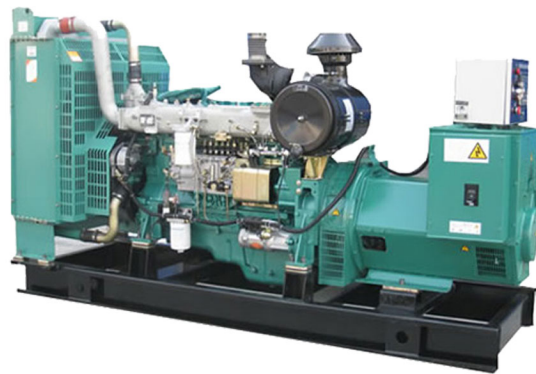


180KW玉柴柴油发电机组



隆昌机电

产品特点

国际能源

- ★燃油消耗率和润滑油消耗率远优于国内同类产品；
- ★震动小、噪声低、排放达到欧洲标准，引领国家环保要求；
- ★功率强劲，可靠性高，能在1小时内输出额定功率110%超负载功率；
- ★产品质量全面达到或超过国家有关标准；
- ★14个月或1500小时的三包期为全国最长；
- ★玉柴机器在全国设立的2500多个服务站将为用户提供快速及时方便的优质服务，让你放心使用。

隆昌机电

机组参数

国际能源

发电机组

机组型号: LC-180GF	频率: 50 HZ
机组功率: 180 KW	输出电压: 400/230 V
柴油机功率: 202 KW	功率因素: 0.8(滞后)
输出容量: 225 KVA	机组尺寸: 2800*1100*1700 mm
输出电流: 324 A	机组净重: 2200 kg



机组参数

型号	YC6A190-D30	YC6A205-D30	YC6A230-D30	YC6A245-D30	YC6A275-D30	YC6A245-D32	YC6A285-D32	YC6A305-D32
型式	立式、直列、水冷、四冲程							
吸气方式	增压中冷							
气缸数-缸径×行程 (mm)	6-108×132							
总排量 (L)	7.25							
压缩比	17.5:1							
常用功率/转速 (kW/r/min)	125/1500	138/1500	155/1500	165/1500	185/1500	165/1800	190/1800	203/1800
备用功率/转速 (kW/r/min)	138/1500	152/1500	171/1500	181/1500	203/1500	181/1800	209/1800	223/1800
最低燃油消耗率 g/(kW·h)	≤200							
机油容量 (干发动机) (L)	22							
机燃比 %	≤0.1%							
起动方式	电起动							
燃油系统	电控高压共轨							
噪声 _{Lp} dB(A)	≤98							
排放	非道路国III							
外形尺寸 (长×宽×高) (mm)	1740×960×1160 (含水箱)							
柴油机总干重 (kg)	发动机: 725							
	水箱中冷器: 100							

机组相关

★保修期：

（国内）机组质保期为12个月或累计运行1000小时；以先到期为准。由于产品质量问题实行免费维修或换件，终身有偿服务！（易损件、常用件、人为损坏、疏忽保养等均不在保修范围内）如因原厂调整则以原厂保固条例执行！

★执行标准：

国际标准认证ISO9001：2000 行业执行标准GB/T2820.1997

★环境条件

机组在下列条件下，能够可靠的工作输出持续功率：海拔高度：≤3000 m；环境温度：40℃相对湿度：85%。

★机组结构

柴油发电机组由柴油机、发电机、公共底盘以及控制屏等组成。柴油机与发电机通过弹性联轴器连接，通过减震器安装在公共地盘上，机组的控制屏通过减震器安装在发电机端的公共地盘上，能够实现机组电参量的监测、柴油参数测量、机组控制、参数调整以及报警保护等功能。

★随机材料

柴油机操作与维护使用手册，主要零部件说明书，柴油机零件图册，控制屏说明书，柴油发电机组操作与维护说明书，发电机说明书，柴油发电机组合格证，柴油机合格证，电机合格证，检测报告等

★联系我们

地址：广东省东莞市常平镇桥沥村北门工业路 电话：0769-87194588，传真：0769-82115272

标准配置

- ★ 直喷式内燃发动机（柴油）；广西玉柴发动机有限公司（全球联保）
- ★ 交流同步发电机（单轴承）；KC发电机（全球联保）
- ★ 适合环境40℃-50℃散热器水箱、皮带驱动冷却风扇、风扇安全护罩；
- ★ 发电输出空气开关、标配控制屏；（HGM6110U 支持全球八种语言）
- ★ 机组钢制共用底座（含：机组复合减振橡胶垫）；
- ★ 干式空气过滤器，燃油过滤器，润滑油过滤器、启动马达、并配有自充电发电机；
- ★ 启动蓄电池及蓄电池启动连接电缆；
- ★ 工业用90dB消音器及连接用标准件
- ★ 塑壳断路器
- ★ 加厚塑膜包装
- ★ 随机资料：柴油机及发电机原厂技术文件、发电机组说明书、测试报告等。

自选配置

ATS自动负载转换屏

防雨型机组（箱柜）

带“三遥”功能机组控制屏

静音型机组（箱柜）

自保护、自启动机组控制屏

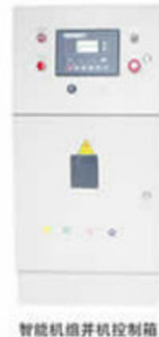
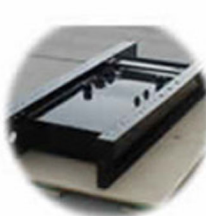
电瓶浮充电器

移动拖车型电站（箱柜拖车）

静音型移动电站（箱柜拖车）

机油、柴油、水套、防冷凝加热器

分体式日用燃油箱、一体式底座燃油箱



智能机组并机控制箱



ATS控制柜

关于售后

On customer service

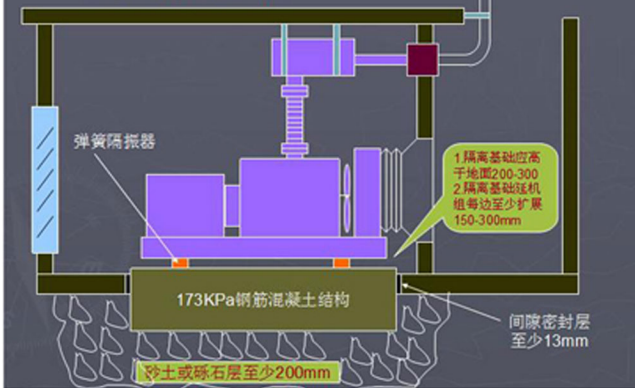
QQ: 270335966

售后服务电话: 15107699810

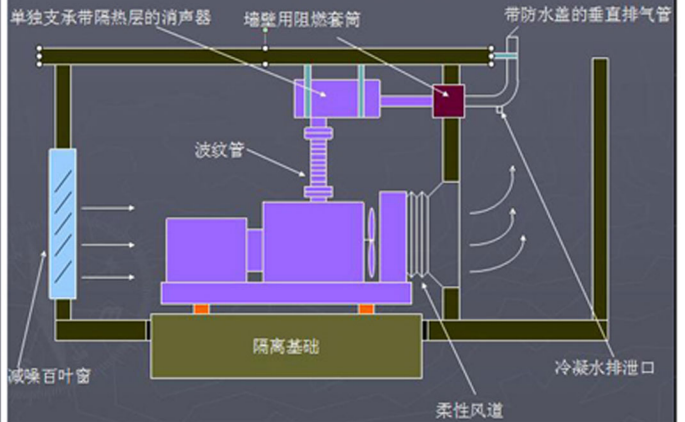
安装示意图

二. 发电机组的安装

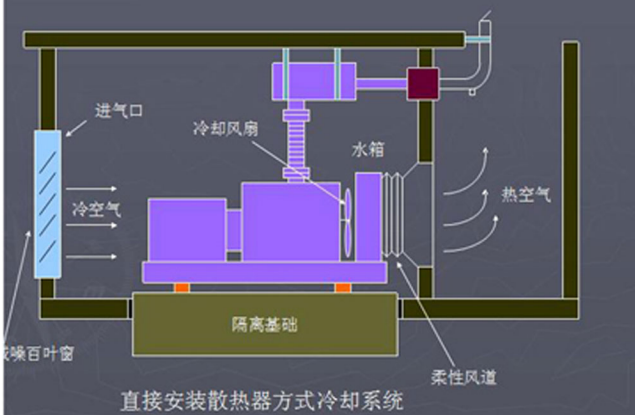
3. 机组安装在振动隔离基础上



三. 进排气系统

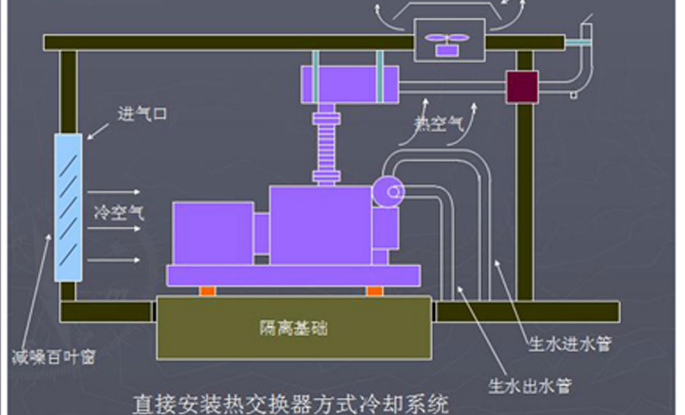


四. 冷却系统



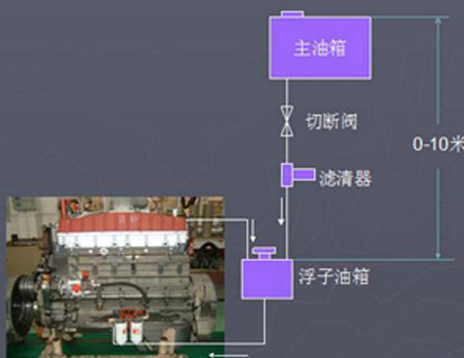
直接安装散热器方式冷却系统

四. 冷却系统

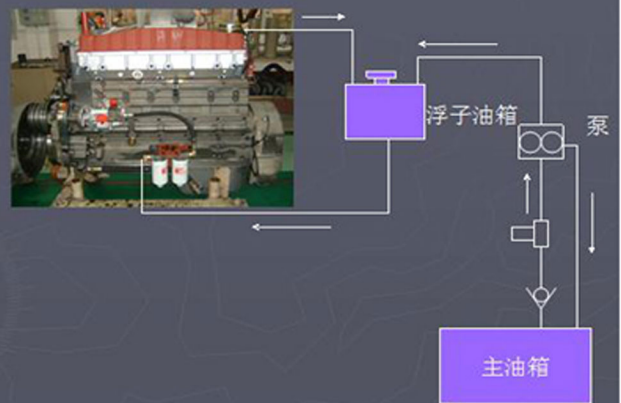


直接安装热交换器方式冷却系统

四. 燃油系统



当主油箱高于喷油器1.5米时,必须采用浮子油箱,防止液力锁止



低油位时装浮子油箱和吸油泵的布置

公司实际厂景 >>>



联系我们 >>>

东莞市隆昌机电设备有限公司

电话:0769-87194588

传真:0769-82115272

网站: <http://www.dglcfdj.com>

邮箱:675056135@qq.com

地址:广东省东莞市常平镇桥沥村北门工业路

东莞总公司:联系人:李先生:13790275000 00:675056135

粤西分公司:联系人:李先生:13751464656 00:270335966

湖南分公司:联系人:李先生:13602367956 00:157614898

地址:长沙市雨花区桔园开发小区第001栋202房

郴州市北湖区郴江路第一国际玉女座1504