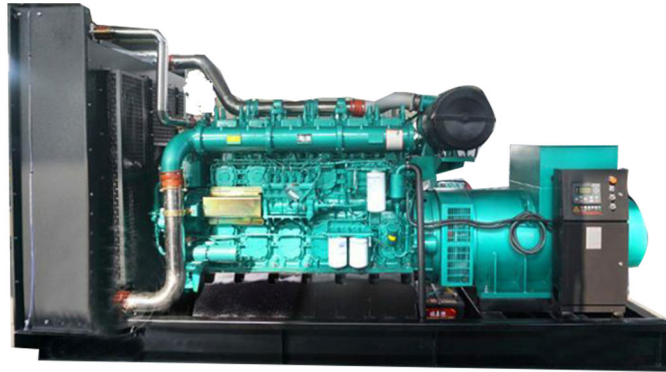


660KW玉柴柴油发电机组



产品简介

YC6T/TD系列发动机是结合国内外大型发动机的先进技术进行自主研发的产品。采用四气门、增压中冷、电控单体泵等配置，经玉柴先进的燃烧开发技术优化、和验证，具有节能环保，可靠性高，加载能力强，维修性好的特点。

隆昌机电

产品特点

国际能源

机体采用高强度材料，弧面加强筋网格结构，4螺栓主轴承结构，刚度高，振动小，噪声低。

曲轴采用优质合金钢全纤维挤压锻造，轴径、圆角淬火热处理，抗磨，寿命长。

采用高压共轨燃油喷射系统、四气门、高效增压中冷、玉柴燃烧室技术，油耗低，排放少，调速性能出色，加载快速（5s）有力。

一缸一盖结构，机体侧面开有维修窗口，维修方便。

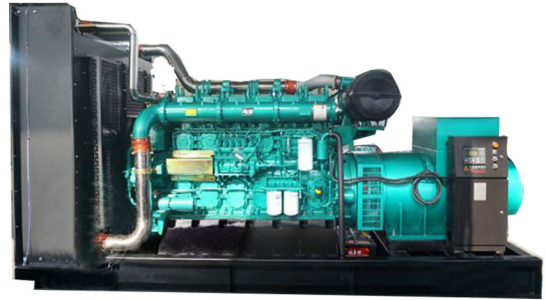
世界一流的设备和技術生产，质量稳定可靠。

满足发电机组性能G3等级要求。

电动燃油排空。水冷排气管。

支持双能源启动。

机组参数



型号	YC6T660-D31	YC6TD780-D31	YC6TD840-D31	YC6TD900-D31	YC6TD1000-D30
型式	立式、直列、水冷、四冲程				
吸气方式	增压中冷				
气缸数-缸径×行程 (mm)	6-145×165	6-152×180			
总排量 (L)	16.35	19.6			
压缩比	15:01	14:01			
常用功率/转速 (kW/r/min)	441/1500	520/1500	561/1500	605/1500	668/1500
备用功率/转速 (kW/r/min)	485/1500	572/1500	616/1500	665/1500	735/1500
最低燃油消耗率 g/(kW·h)	≤195				
机油容量 (干发动机) (L)	52	55			
机燃比 %	≤0.1				
起动方式	电起动				
燃油系统	电控单体泵				电控高压共轨
噪声Lp dB(A)	≤100				
排放	非道路国III				
外形尺寸 (长×宽×高) (mm)	2488×1240×1688 (含水箱)	2245×1456×1775 (含水箱)			2347×1470×1778 (含水箱)
柴油机总干重(kg)	发动机: 1980	发动机: 2250			
	水箱: 269	水箱: 420			

机组相关

★保修期：

（国内）机组质保期为12个月或累计运行1000小时；以先到期为准。由于产品质量问题实行免费维修或换件，终身有偿服务！（易损件、常用件、人为损坏、疏忽保养等均不在保修范围内）如因原厂调整则以原厂保固条例执行！

★执行标准：

国际标准认证ISO9001：2000 行业执行标准GB/T2820.1997

★环境条件

机组在下列条件下，能够可靠的工作输出持续功率：海拔高度：≤3000 m；环境温度：40℃相对湿度：85%。

★机组结构

柴油发电机组由柴油机、发电机、公共底盘以及控制屏等组成。柴油机与发电机通过弹性联轴器连接，通过减震器安装在公共地盘上，机组的控制屏通过减震器安装在发电机端的公共地盘上，能够实现机组电参量的监测、柴油参数测量、机组控制、参数调整以及报警保护等功能。

★随机材料

柴油机操作与维护使用手册，主要零部件说明书，柴油机零件图册，控制屏说明书，柴油发电机组操作与维护说明书，发电机说明书，柴油发电机组合格证，柴油机合格证，电机合格证，检测报告等

★联系我们

地址：广东省东莞市黄江板湖东街21号 电话：0769-87194588，传真：0769-82115272

标准配置

- ★ 直喷式内燃发动机（柴油）；广西玉柴发动机有限公司（全球联保）
- ★ 交流同步发电机（单轴承）；KC发电机（全球联保）
- ★ 适合环境40℃-50℃散热器水箱、皮带驱动冷却风扇、风扇安全护罩；
- ★ 发电输出空气开关、标配控制屏；（HGM6110U 支持全球八种语言）
- ★ 机组钢制共用底座（含：机组复合减振橡胶垫）；
- ★ 干式空气过滤器，燃油过滤器，润滑油过滤器、启动马达、并配有自充电发电机；
- ★ 启动蓄电池及蓄电池启动连接电缆；
- ★ 工业用90dB消音器及连接用标准件
- ★ 塑壳断路器
- ★ 加厚塑膜包装
- ★ 随机资料：柴油机及发电机原厂技术文件、发电机组说明书、测试报告等。

自选配置

ATS自动负载转换屏

防雨型机组（箱柜）

带“三遥”功能机组控制屏

静音型机组（箱柜）

自保护、自启动机组控制屏

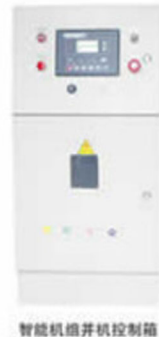
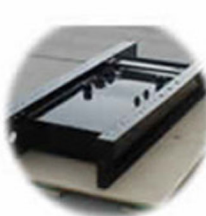
电瓶浮充电器

移动拖车型电站（箱柜拖车）

静音型移动电站（箱柜拖车）

机油、柴油、水套、防冷凝加热器

分体式日用燃油箱、一体式底座燃油箱



关于售后

On customer service

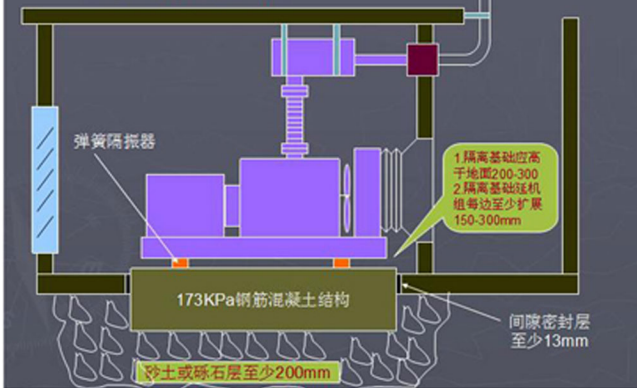
QQ: 270335966

售后服务电话: 15107699810

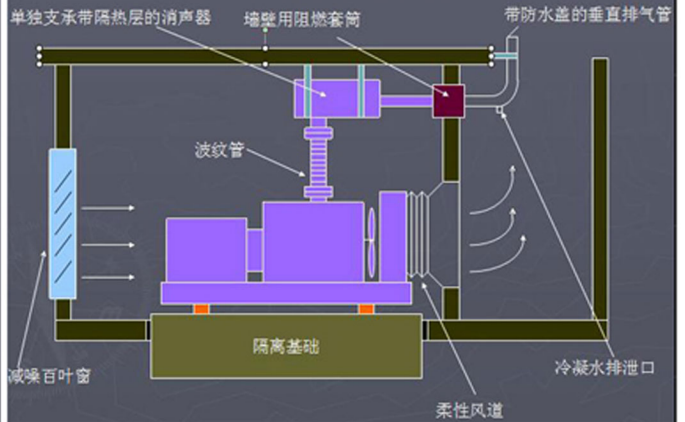
安装示意图

二. 发电机组的安装

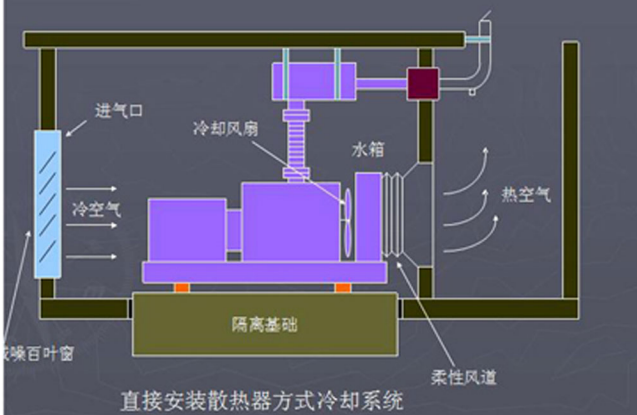
3. 机组安装在振动隔离基础上



三. 进排气系统

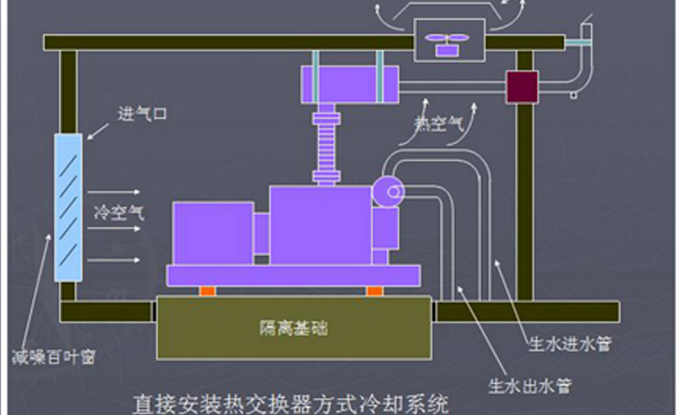


四. 冷却系统



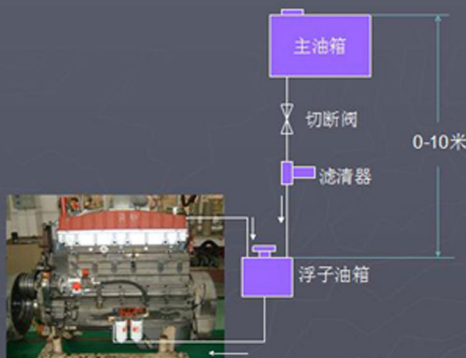
直接安装散热器方式冷却系统

四. 冷却系统

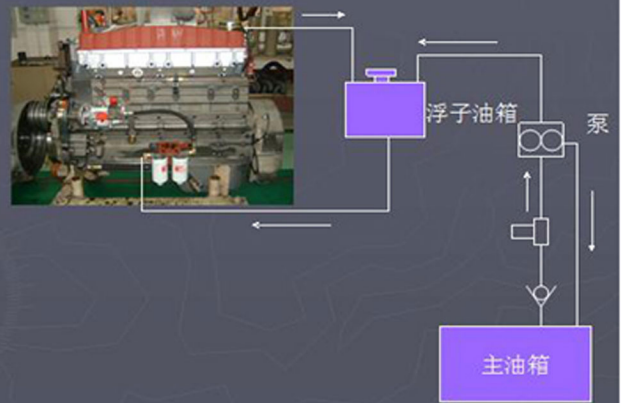


直接安装热交换器方式冷却系统

四. 燃油系统



当主油箱高于喷油器1.5米时,必须采用浮子油箱,防止液力锁止



低油位时装浮子油箱和吸油泵的布置

公司实际厂景 >>>



联系我们 >>>

东莞市隆昌机电设备有限公司

电话:0769-87194588

传真:0769-82115272

网站: <http://www.dglcfdj.com>

邮箱:675056135@qq.com

地址:广东省东莞市常平镇桥沥村北门工业路

东莞总公司:联系人:李先生:13790275000 00:675056135

粤西分公司:联系人:李先生:13751464656 00:270335966

湖南分公司:联系人:李先生:13602367956 00:157614898

地址:长沙市雨花区桔园开发小区第001栋202房

郴州市北湖区郴江路第一国际玉女座1504